

Grand palmarès des actions pour un centre-ville revitalisé

**Aménager une
PLACE DE LA CATHÉDRALE**

Aménager des haltes sanitaires

**Intégrer le transport actif
à même les rues**

Créer des circuits patrimoniaux

Aménager des haltes fraîcheur

**Supporter le verdissement
des façades**

**Développer des espaces de vie
à même les rues**

**Aménager une
PLACE DE L'HÔTEL DE VILLE**

**Développer des circuits piétonniers
vers la CSS**

Document réalisé par Mireille Jean

conseillère municipale du centre-ville de Chicoutimi

Dans le cadre des ateliers de réflexions sur les actions de revitalisation du centre-ville de Chicoutimi réalisés auprès des citoyens et des commerçants du secteur au printemps et à l'automne 2023



<h1>Palmarès des actions les plus supportées par les commerçants et résidents</h1>	% des participants considérant cette action comme étant une excellente ou une bonne idée
PLACE DE LA CATHÉDRALE - Aménager un "Parc de la Cathédrale"	100%
PLACE DE LA CATHÉDRALE - Aménager un "Parc de la Rivière Saguenay"	100%
Aménager des haltes sanitaires	98%
Développer des circuits patrimoniaux	97%
Supporter le verdissement des façades - 1	97%
Développer des circuits piétonniers vers la CSS	96%
Aménager des haltes fraîcheur	96%
Intégrer le transport actif à même les rues	95%
Développer des espaces de vie à même les rues	93%
PLACE HÔTEL DE VILLE - Agrandir Place du citoyen	93%
Supporter l'animation des vitrines/ruelles	92%
Décorer les rues commerçantes	92%
Marquer les entrées du CV	91%
Supporter le verdissement des façades - 2	91%
Limiter la vitesse 30 km/h	90%
PLACE DE LA CATHÉDRALE - Mettre Racine sens unique	89%
Mettre une partie de la Racine en rue partagée	88%
PLACE DE LA CATHÉDRALE - Aménager un "Parc Salaberry"	87%
Implanter une navette entre le CV et la CSS	87%
PLACE DE LA CATHÉDRALE - Revoir la jonction Saguenay/Salaberry	86%
Développer une signalisation particulière au CV	86%
Multiplier les sens uniques	82%
PLACE HÔTEL DE VILLE - Démolir Pavillon noir	81%
PLACE HÔTEL DE VILLE - grandir l'Hôtel de Ville	80%
Implanter le principe de stationnement payant	53%
Animer les rues et trottoirs du CV par leur coloration	52%

Évaluation des actions par les participants

	Commerçants			Commerçants	Ateliers			Ateliers	Commerçants + Ateliers
	Excellente	Bonne	Mauvaise	Excellente + Bonne	Excellente	Bonne	Mauvaise	Excellente + Bonne	Excellente + Bonne
PLACE DE LA CATHÉDRALE									
PLACE DE LA CATHÉDRALE - Aménager un "Parc de la Cathédrale"	87%	13%	0%	100%	100%	0%	0%	100%	100%
PLACE DE LA CATHÉDRALE - Mettre Racine sens unique	70%	20%	10%	90%	68%	20%	12%	88%	89%
PLACE DE LA CATHÉDRALE - Aménager un "Parc Salaberry"	57%	27%	17%	83%	65%	26%	9%	91%	87%
PLACE DE LA CATHÉDRALE - Revoir la jonction Saguenay/Salaberry	67%	27%	7%	93%	50%	29%	21%	79%	86%
PLACE DE LA CATHÉDRALE - Aménager un "Parc de la Rivière Saguenay"	87%	13%	0%	100%	79%	21%	0%	100%	100%
PLACE HÔTEL DE VILLE									
PLACE HÔTEL DE VILLE - grandir l'Hôtel de Ville	34%	38%	24%	72%	35%	52%	13%	87%	80%
PLACE HÔTEL DE VILLE - Agrandir Place du citoyen	61%	25%	14%	86%	83%	17%	0%	100%	93%
PLACE HÔTEL DE VILLE - Revoir la jonction Saguenay/Hôtel de Ville	41%	34%	24%	76%	55%	32%	14%	86%	81%
Lien avec la CITÉ du SAVOIR et de la SANTÉ CSS									
Implanter une navette entre le CV et la CSS	47%	30%	23%	77%	54%	43%	4%	96%	87%
Implanter un stationnement incitatif dédié la CSS	55%	31%	14%	86%	50%	27%	23%	77%	81%
Développer des circuits piétonniers vers la CSS	63%	33%	3%	97%	74%	22%	4%	96%	96%
ANIMATION									
Aménager des haltes sanitaires	69%	28%	3%	97%	88%	13%	0%	100%	98%
Aménager des haltes fraîcheur	53%	43%	3%	97%	92%	4%	4%	96%	96%
Décorer les rues commerçantes	69%	31%	0%	100%	61%	23%	16%	84%	92%
Supporter l'animation des vitrines/ruelles	73%	20%	7%	93%	78%	13%	9%	91%	92%
Supporter le verdissement des façades - 1	69%	24%	7%	93%	78%	22%	0%	100%	97%
Supporter le verdissement des façades - 2	59%	28%	14%	86%	74%	22%	4%	96%	91%
IDENTITÉ									
Marquer les entrées du CV	36%	50%	14%	86%	52%	45%	3%	97%	91%
Développer une signalisation particulière au CV	32%	46%	21%	79%	77%	16%	6%	94%	86%
Animer les rues et trottoirs du CV par leur coloration	28%	34%	38%	62%	19%	23%	58%	42%	52%
Développer des circuits patrimoniaux	66%	28%	7%	93%	81%	19%	0%	100%	97%
MOBILITÉ									
Intégrer le transport actif à même les rues	57%	37%	7%	93%	57%	39%	4%	96%	95%
Développer des espaces de vie à même les rues	53%	37%	10%	90%	69%	27%	4%	96%	93%
Mettre une partie de la Racine en rue partagée	41%	45%	14%	86%	74%	15%	11%	89%	88%
Limiter la vitesse 30 km/h	70%	23%	7%	93%	72%	14%	14%	86%	90%
Multiplier les sens uniques	48%	28%	24%	76%	63%	26%	11%	89%	82%
Implanter le principe de stationnement payant	14%	38%	48%	52%	21%	34%	45%	55%	53%

PLACE DE LA CATHÉDRALE

Aménager un «Parc de la Cathédrale»

- Aménager le terrain avant de la Cathédrale, en parc accessible à la population et aux touristes.
- Intégrer un centre d'interprétation de l'histoire architecturale du monument

Action évaluée
« Bonne idée » par

100%

des participants

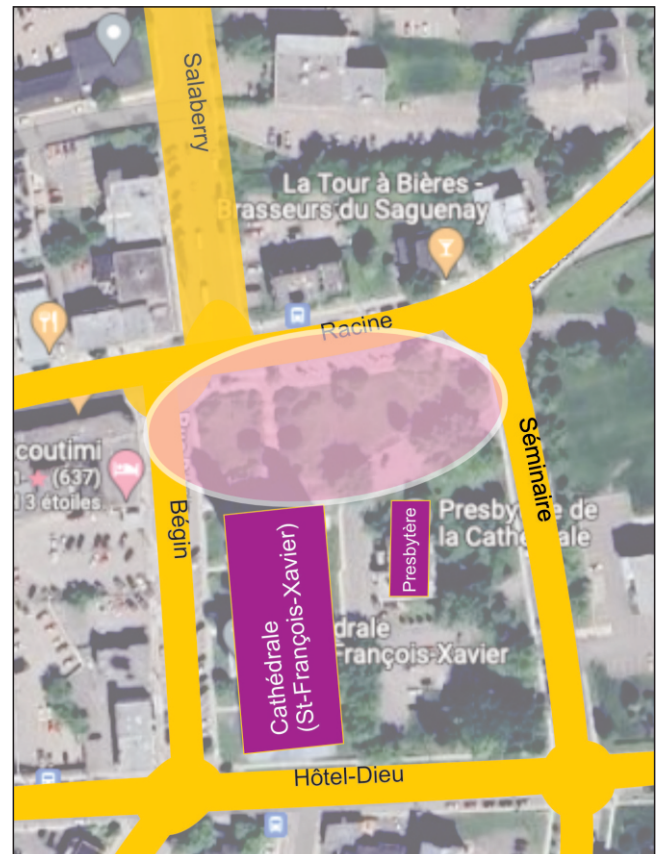
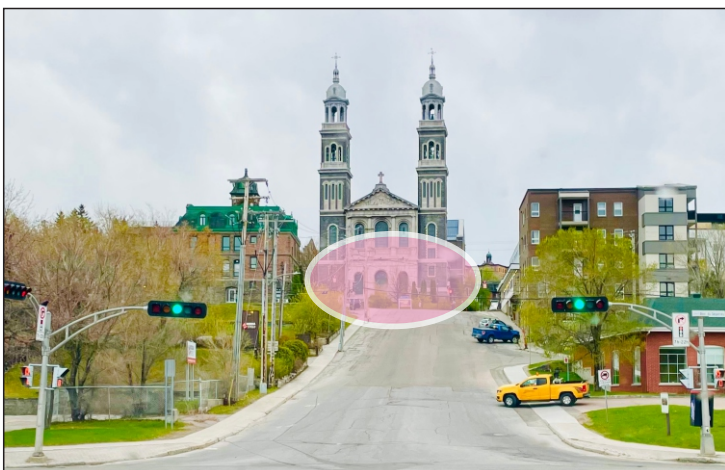
#1

Observations

- Lieu attractif pour les touristes
- Il marque l'entrée officielle du CV
- Lieu emblématique autant pour le CV, pour Chicoutimi, que pour Saguenay
- Difficile d'accès par les rues autour dont la rue Racine
- Lieu naturellement propice à un parc public

Effets escomptés

- Créer un lieu de rassemblement public
- Créer un lieu de pause repas pour les visiteurs, les travailleurs et les résidents du CV
- Marquer fortement l'entrée du CV
- Valoriser les atouts indéniables du site



PLACE DE LA CATHÉDRALE

Aménager un «Parc de la rivière Saguenay»

- Aménager un parc urbain sous le thème de l'eau à même l'espace entre le Boul. Saguenay et la rivière Saguenay
- Créer un lien avec le club de Yacht et avec le parc de la Zone Portuaire
- Intégrer un centre d'interprétation de la navigation sur le Saguenay
- Aménager une plage urbaine, fontaine, etc

Observations

- Localisation exceptionnelle aux abords du Saguenay
- Espace non utilisé
- Entrée véhiculaire qui dédouble celles du club de Yacht et de la Réserve navale

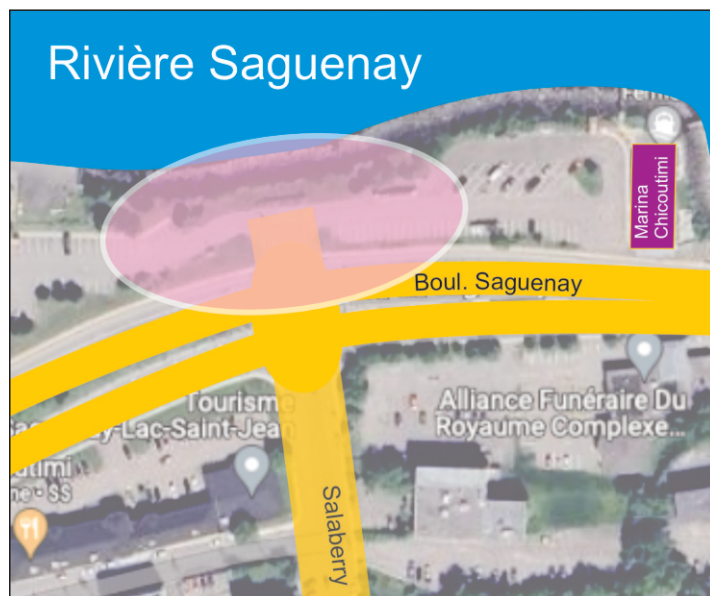
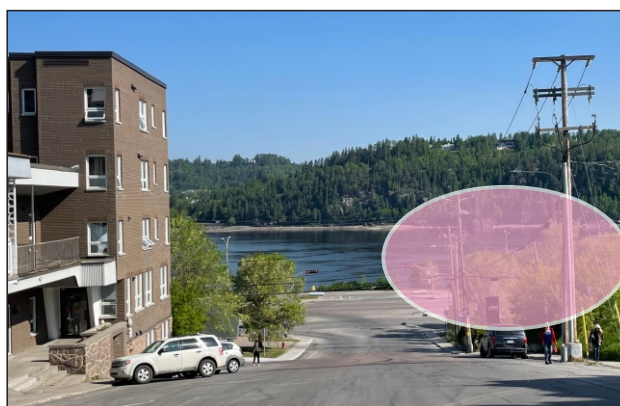
Effets escomptés

- Permettre à la population et aux visiteurs de profiter du lieu exceptionnel
- Mettre en valeur l'aspect nautique de Chicoutimi
- Créer un limite forte de Place de la Cathédrale
- Faire une continuité de la promenade longeant le Saguenay (à l'est)

Action évaluée
« Bonne idée » par

100%
des participants

#2



Animation

Aménager des haltes sanitaires

Action évaluée
« Bonne idée » par

98%

des participants

#3

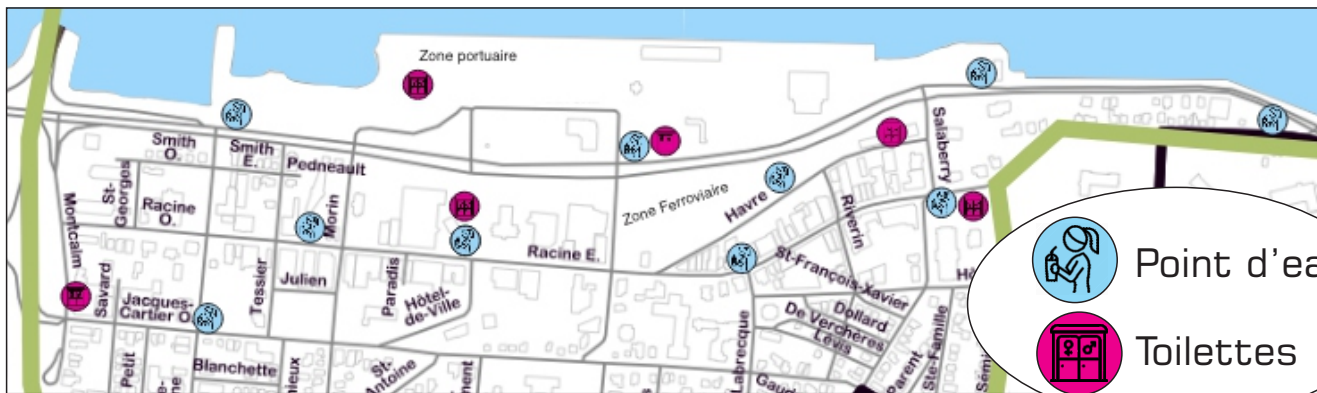
- Aménager de points d'eau et des installations sanitaires publiques dans le secteur commercial du CV

Observations

- Le CV offre peu d'installations sanitaires accessibles aux clients et visiteurs du CV
- Les personnes en état d'itinérance ont recours aux commerces pour leurs besoins d'hygiène

Effets escomptés

- Améliorer le confort des usagers du CV
- Améliorer l'attractivité du CV
- Offrir une alternative acceptable aux personnes en état d'itinérance



Exemples



Identité

Créer des circuits patrimoniaux

- Développer des circuits piétonniers mettant en valeur les lieux patrimoniaux
- Identifier les lieux avec des plaques commémoratives
- Développer une application numérique explicative

Action évaluée
« Bonne idée » par

97%

des participants

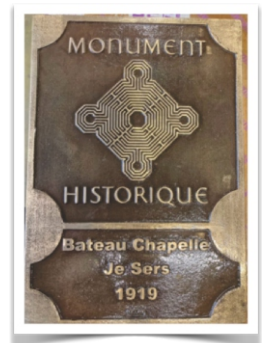
#4

Observations

- Le CV regorge de lieux d'intérêt patrimoniaux (architectural, commercial, politique, etc.)
- Ces lieux ne sont que peu mis en valeur

Effets escomptés

- Inciter la population et les visiteurs à découvrir les richesses historiques et patrimoniales du CV
- Favoriser la marche et les saines habitudes de vie au CV
- Mettre en valeur les lieux d'intérêt du CV
- Améliorer l'attractivité du CV



Exemples



F.W. Woolworth Co.



Gagnon & Frères Nouveautés



J.D. Guay
(1886-1925)
Progrès du Saguenay



P. McLeod
(1807-1852)
Associé Price



O. Crevier
Autobus & Taxis Ltée

Animation

Supporter le verdissement des façades - 1

Action évaluée
« Bonne idée » par

97%

des participants

#5

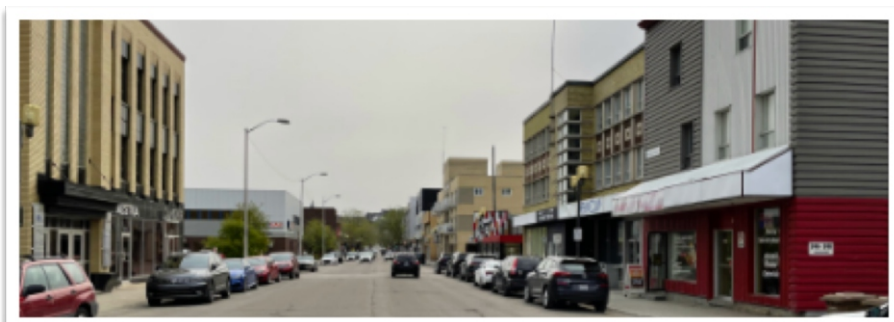
- Offrir un programme incitatif de verdissement des façades du CV

Observations

- Le CV comprend des îlots de chaleur
- La verdure est déficiente au CV

Effets escomptés

- Diminuer les îlots de chaleur
- Améliorer l'attractivité du CV
- Consolider le CV comme milieu de vie pour ses résidents et ses usagers
- Innover dans le verdissement des façades du CV ayant peu ou pas d'espace disponible



Lien avec la Cité du SAVOIR et de la SANTÉ (CSS)

Action évaluée
« Bonne idée » par
96%
des participants

Développer des circuits piétonniers vers la CSS

#6

- Développer des circuits piétonniers entre le CV et la CSS

Observations

- Le CV regorge de lieux d'intérêt patrimoniaux, architecturaux ou environnementaux
- Ces lieux ne sont pas mis en valeur
- L'escarpement naturel offre des possibilités de parcours très intéressants

Effets escomptés

- Inciter les travailleuses et travailleurs de la CSS à découvrir les beautés du CV
- Les attirer à utiliser les services du CV
- Favoriser la marche et les saines habitudes de vie au CV
- Mettre en valeur les lieux d'intérêt du CV
- Améliorer l'attractivité du CV

Exemples



Animation

Aménager des haltes fraîcheur

Action évaluée
« Bonne idée » par

96%

des participants

#1

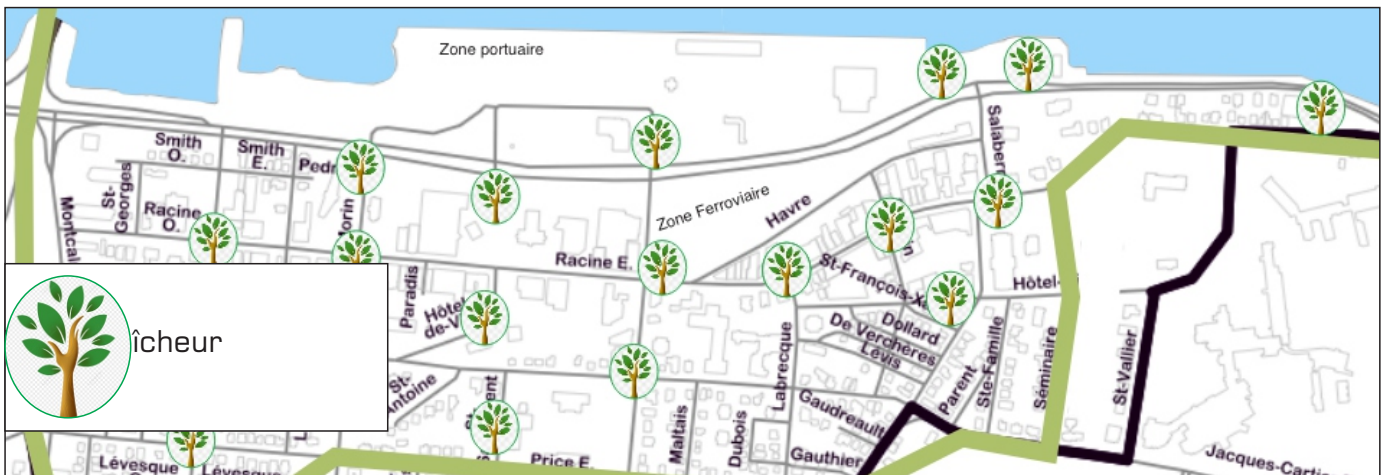
- Aménager des haltes fraîcheur au CV

Observations

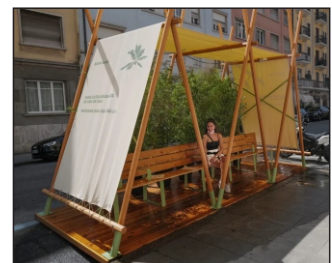
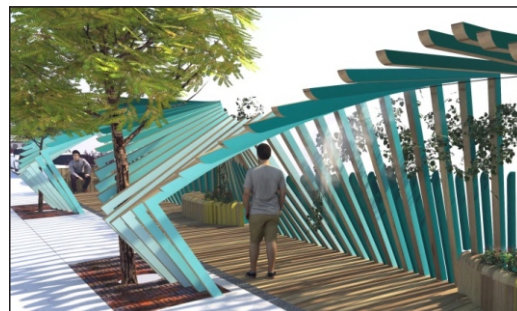
- Le CV comprend plusieurs îlots de chaleur
- Ces îlots de chaleur rendent le CV moins attractif aux clients et visiteurs

Effets escomptés

- Améliorer le confort des usagers du CV
- Améliorer l'attractivité du CV
- Compenser le manque d'espace vert du CV
- Améliorer l'expérience piétonnière au CV
- Donner de la personnalité au CV



Exemples



Mobilité

Intégrer le transport actif à même les rues

Action évaluée
« Bonne idée » par

95%

des participants

#8

- Aménager des voies dédiées au transport actif à même les rues du CV

Observations

- Les voies pour le transport actif sont déficientes au CV
- Plusieurs rues du CV dépassent la largeur minimale requise, ce qui constitue un espace pouvant être récupéré pour d'autres vocations

Effets escomptés

- Favoriser l'utilisation du transport actif
- Diminuer le nombre d'autos au CV
- Améliorer l'attractivité du CV
- Améliorer l'expérience de parcourir le CV
- Faciliter la découverte des commerces du CV
- Faciliter le déplacement des usagers du CV vers la CSS (étudiants, travailleuses, etc.)



Mobilité

Développer des espaces de vie à même les rues du CV

Action évaluée
« Bonne idée » par

93%

des participants

#9

- Aménager des espaces de socialisation à même la diminution de la largeur des rues du CV

Observations

- Les espaces de socialisation dans les secteurs résidentiels du CV sont rares
- Plusieurs rues du CV dépassent la largeur minimale requise, ce qui constitue un espace pouvant être récupéré pour d'autres vocations

Exemples d'aires de socialisation

- Aire de jeux
- Halte de repos
- Mini-parc
- Jardin communautaire
- Voie cyclable
- Stationnement pour transport actif



PLACE DE L'HÔTEL DE VILLE

Agrandir Place du citoyen

- Éliminer l'entrée mitoyenne entre le Bureau d'arrondissement de Chicoutimi et l'Hôtel de ville
- Aménager l'espace récupéré en parc en continuité avec Place du citoyen

Action évaluée
« Bonne idée » par

93%

des participants

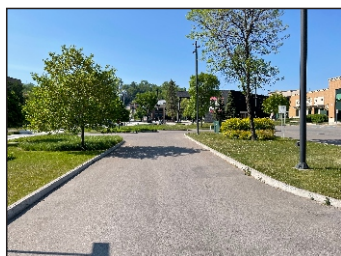
#10

Observations

- L'entrée rue Hôtel de ville dédouble les entrées (1) du Bureau d'arrondissement et (3) de l'Hôtel de ville
- Espace qui affaiblit le lien entre Place du Citoyen et le parc de la Zone portuaire

Effets escomptés

- Récupérer l'espace pour agrandir Place du Citoyen
- Renforcer le lien entre Place du Citoyen et le parc de la Zone portuaire



Place du citoyen avant



après

