

Présentation du palmarès des actions les plus populaires pour la revitalisation du centre-ville de Chicoutimi-nord

Présenté le 11 février 2025



Mireille Jean
conseillère municipale - district 8 - Chicoutimi-Nord
en collaboration avec Serge Gaudreault
conseiller municipal - district 7 - Chicoutimi-Nord



Retour sur les ateliers

Des actions pour revitaliser le centre-ville de Chicoutimi-Nord

Je veux faire de mon centre-ville un milieu dynamique où on aime aller pour socialiser, se ressourcer, travailler, faire ses emplettes, voir du monde, etc.



Parlons-en!

Retour sur les ateliers

24 actions proposées - 2 Ateliers

« résidents »

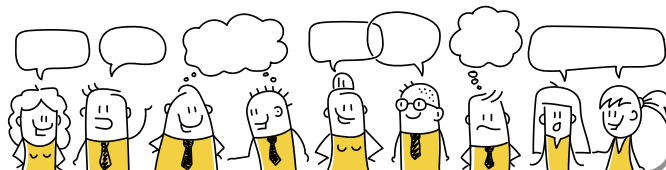
- 65 répondants
- 96 participants
- 1,435 données

« commerçants »

- 16 répondants
- 18 participants
- 381 données

Total

- 81 répondants
- 114 participants
- 1,816 données



Palmarès 10 actions les + populaires

Identifier les lieux d'intérêt commercial et/ou patrimonial par des plaques spéciales



10

Limiter la vitesse à 30 km/h



9

Aménager des stationnements incitatifs



8

Personnaliser les traverses piétonnes



7

Développer un circuit de lieux d'intérêt du CV



6

Aménager des points d'eau et une installation sanitaire publique



5

Marquer les entrées du CV par une arche de bienvenue



4

Décorer les rues commerçantes selon les saisons et les fêtes populaires



3

Personnaliser l'identification des rues du CV



2

Résidents/Commerçants

Assurer une continuité entre le pont Ste-Anne et la rue du Pont par la coloration au sol des trottoirs entre les 2 sites



#1



Notre grand palmarès Les actions les plus populaires

Résidents / Commerçants

		Résidents/Commerçants combinés	Excellente	Bonne	Mauvaise	E+B
1	a5	Assurer une continuité entre le pont Ste-Anne et la rue du Pont par la coloration au sol des trottoirs	91%	8%	1%	99%
2	i2	Personnaliser l'identification des rues du CV	91%	8%	1%	99%
3	a2	Décorer les rues commerçantes selon les saisons et les fêtes populaires	87%	12%	1%	99%
4	i1	Marquer les entrées du CV par une arche de bienvenue	87%	12%	1%	99%
5	a3	Aménager des points d'eau et une installation sanitaire publique	80%	20%	1%	99%
6	a1	Développer un circuit de lieux d'intérêt au CV	73%	26%	1%	99%
7	a4	Personnaliser les traverses piétonnes	85%	12%	3%	97%
8	m5	Aménager des stationnements incitatifs avec -Accès au transport alternatif partagé, casiers à vélos et d'équipements pour vélos	76%	21%	3%	97%
9	m4	Limiter la vitesse à 30 km/h	87%	7%	6%	94%
10	i4	Identifier les lieux d'intérêt par des plaques spéciales	74%	20%	6%	94%
11	a6	Installer des caméras de sécurité sur Roussel	76%	17%	7%	93%
12	m1	Aménager les aires de socialisation à même les rues Rhains et du Pont	69%	24%	7%	93%
13	i5	Développer une application numérique des lieux d'intérêt	58%	36%	7%	93%
14	P2	"Place du Nord" Aménager une grande place de rassemblement	68%	22%	9%	91%
15	P1	"Place du Rocher" Aménager un parc linéaire sur la rue du Rocher	66%	24%	10%	90%
16	m2	Transformer la rue Rhains en rue partagée	61%	28%	12%	88%
17	i3	Personnaliser l'affichage commercial au CV	42%	38%	20%	80%
18	m3	Mettre les rues Roussel et Rhains en sens unique	40%	7%	54%	46%

Notre grand palmarès

Les actions les plus populaires

Action	Résidents	Excellente	Bonne	Mauvaise	E+B
i4	Identifier les lieux d'intérêt par des plaques spéciales	84%	16%	0%	100%
m4	Limiter la vitesse à 30 km/h	88%	11%	2%	98%
a3	Aménager des points d'eau et une installation sanitaire publique	74%	23%	3%	97%
a2	Décorer les rues commerçantes selon les saisons et les fêtes populaires	90%	7%	3%	97%
i2	Personnaliser l'identification des rues du CV	79%	16%	5%	95%
a1	Développer un circuit de lieux d'intérêt au CV	79%	16%	5%	95%
i1	Marquer les entrées du CV par une arche de bienvenue	61%	32%	6%	94%
a5	Assurer une continuité entre le pont Ste-Anne et la rue du Pont par la coloration au sol des trottoirs entre les 2 sites	80%	13%	7%	93%
i5	Développer une application numérique des lieux d'intérêt	75%	18%	7%	93%
a6	Installer des caméras de sécurité sur Roussel	82%	10%	8%	92%
m1	Aménager les aires de socialisation à même les rues Rhains et du Pont	70%	18%	12%	88%
i3	Personnaliser l'affichage commercial au CV	67%	21%	13%	87%
a4	Personnaliser les traverses piétonnes	77%	8%	15%	85%
m5	Aménager des stationnements incitatifs avec -Accès au transport alternatif partagé, casiers à vélos et d'équipements pour vélos	60%	24%	16%	84%
P2	"Place du Nord" Aménager une grande place de rassemblement	60%	20%	20%	80%
P1	"Place du Rocher" Aménager un parc linéaire sur la rue du Rocher	56%	18%	9%	75%
m2	Transformer la rue Rhains en rue partagée	37%	31%	31%	69%
m3	Mettre les rues Roussel et Rhains en sens unique	38%	7%	55%	45%
p1-4	"Place du Rocher" Installer du mobilier urbain	86%	9%	5%	95%
p1-2	"Place du Rocher" Limiter le stationnement d'un seul côté de la rue	75%	19%	6%	94%
P1-5	"Place du Rocher" Installer des panneaux explicatifs des lieux d'intérêt du CV-sud	63%	27%	11%	89%
p1-3	"Place du Nord" Identifier le parc linéaire par une coloration au sol	60%	28%	12%	88%
p2-2	"Place du Nord" Aménager une place entre Roussel et St-Donat	55%	27%	18%	82%
p1-1	"Place du Rocher" Mettre la rue du Rocher sens unique	67%	13%	20%	80%
p2-3	"Place du Nord" Relier les place pour créer une grande place publique	57%	22%	22%	78%
p2-1	"Place du Nord" Aménager uneplace entre Roussel et Rhains	52%	24%	24%	76%
P1-6	"Place du Rocher" Installer des longues-vues vers le CV-sud	39%	32%	29%	71%

Résidents

Notre grand palmarès

Les actions les plus populaires

Action	Commerçants	Excellente	Bonne	Mauvaise	E+B
a5	Assurer une continuité entre le pont Ste-Anne et la rue du Pont par la coloration au sol des trottoirs entre les 2 sites	94%	6%	0%	100%
i1	Marquer les entrées du CV par une arche de bienvenue	93%	7%	0%	100%
i2	Personnaliser l'identification des rues du CV	93%	7%	0%	100%
a4	Personnaliser les traverses piétonnes	88%	13%	0%	100%
a2	Décorer les rues commerçantes selon les saisons et les fêtes populaires	87%	13%	0%	100%
a3	Aménager des points d'eau et une installation sanitaire publique	81%	19%	0%	100%
m5	Aménager des stationnements incitatifs avec -Accès au transport alternatif partagé, casiers à vélos et d'équipements pour vélos	80%	20%	0%	100%
a1	Développer un circuit de lieux d'intérêt au CV	71%	29%	0%	100%
a6	Installer des caméras de sécurité sur Roussel	75%	19%	6%	94%
m1	Aménager les aires de socialisation à même les rues Rhains et du Pont	69%	25%	6%	94%
m4	Limiter la vitesse à 30 km/h	87%	7%	7%	93%
m2	Transformer la rue Rhains en rue partagée	67%	27%	7%	93%
i5	Développer une application numérique des lieux d'intérêt	53%	40%	7%	93%
i4	Identifier les lieux d'intérêt par des plaques spéciales	71%	21%	7%	93%
P2	"Place du Nord" Aménager une grande place de rassemblement	65%	26%	9%	91%
i3	Personnaliser l'affichage commercial au CV	36%	43%	21%	79%
P1	"Place du Rocher" Aménager un parc linéaire sur la rue du Rocher	60%	20%	3%	80%
m3	Mettre les rues Roussel et Rhains en sens unique	40%	7%	53%	47%
p1-4	"Place du Rocher" Installer du mobilier urbain	93%	7%	0%	100%
p1-5	"Place du Rocher" Installer des panneaux explicatifs des lieux d'intérêt du CV-sud	69%	31%	0%	100%
p2-1	"Place du Nord" Aménager uneplace entre Roussel et Rhains	75%	19%	6%	94%
p1-1	"Place du Rocher" Mettre la rue du Rocher sens unique	50%	44%	6%	94%
p2-3	"Place du Nord" Relier les place pour créer une grande place publique	73%	20%	7%	93%
p2-2	"Place du Nord" Aménager une place entre Roussel et St-Donat	67%	27%	7%	93%
p1-3	"Place du Rocher" Identifier le parc linéaire par une coloration au sol	56%	31%	13%	88%
p1-6	"Place du Rocher" Installer des longues-vues vers le CV-sud	63%	19%	19%	81%
p1-2	"Place du Rocher" Limiter le stationnement d'un seul côté de la rue	64%	14%	21%	79%

Commerçants

Notre grand palmarès

Les THÈMES les plus populaires

Résidents/Commerçants combinés / thème	E+B
IDENTITÉ	
i2 Personnaliser l'identification des rues du CV	99% 93%
i1 Marquer les entrées du CV par une arche de bienvenue	99%
i4 Identifier les lieux d'intérêt par des plaques spéciales	94%
i5 Développer une application numérique des lieux d'intérêt	93%
i3 Personnaliser l'affichage commercial au CV	80%
ANIMATION	
a1 Développer un circuit de lieux d'intérêt au CV	99% 98%
a2 Décorer les rues commerçantes selon les saisons et les fêtes populaires	99%
a3 Aménager des points d'eau et une installation sanitaire publique	99%
a5 Assurer une continuité entre le pont Ste-Anne et la rue du Pont par la coloration au sol des trottoirs	99%
a4 Personnaliser les traverses piétonnes	97%
a6 Installer des caméras de sécurité sur Roussel	93%
projet - PLACE du NORD	
p2-2 "Place du Nord" Aménager une place entre Roussel et St-Donat	91% 91%
p2-1 "Place du Nord" Aménager une place entre Roussel et Rhains	90%
p2-3 "Place du Nord" Relier les place pour créer une grande place publique	90%
projet - PLACE du ROCHER	
p1-4 "Place du Rocher" Installer du mobilier urbain	99% 89%
p1-5 "Place du Rocher" Installer des panneaux explicatifs des lieux d'intérêt du CV	98%
p1-1 "Place du Rocher" Mettre la rue du Rocher sens unique	91%
p1-3 "Place du Rocher" Identifier le parc linéaire par une coloration au sol	88%
p1-2 "Place du Rocher" Limiter le stationnement d'un seul côté de la rue	82%
p1-6 "Place du Rocher" Installer des longues-vues vers le CV-sud	79%
MOBILITÉ	
m5 Aménager des stationnements incitatifs avec -Accès au transport alternatif partagé, casiers à vélos et d'équipements pour vélos	97% 84%
m4 Limiter la vitesse à 30 km/h	94%
m1 Aménager les aires de socialisation à même les rues Rhains et du Pont	93%
m2 Transformer la rue Rhains en rue partagée	88%
m3 Mettre les rues Roussel et Rhains en sens unique	46%

Notre grand palmarès

Les THÈMES les plus populaires

« Bonne idée » par
98%
des participants

IDENTITÉ

ANIMATION

« Bonne idée » par
93%
des participants

PARCS et ESPACES VERTS

Place du Nord

Place du rocher

« Bonne idée » par
90%
des participants

MOBILITÉ

« Bonne idée » par
84%
des participants

ANIMATION

#1

Assurer une continuité entre le pont Ste-Anne et la rue du Pont par la coloration au sol des trottoirs entre les 2 sites

Ce qu'il faut savoir

- Le CV semble éloigné de la sortie du pont Ste-Anne
- Des centaines de personnes marchent sur le pont Ste-Anne et arrêtent malheureusement à son extrémité nord

Objectifs

- Attirer les utilisateurs du pont à visiter les commerces du CV



IDENTITÉ

#2

Personnaliser l'identification des rues du CV

Ce qu'il faut savoir

- Un CV est un lieu qui doit avoir sa propre personnalité
- Les visiteurs doivent avoir des éléments qui aiguissent leur curiosité

Objectifs

- Développer chez les visiteurs un intérêt à en savoir plus sur le CV
- Renforcer le sentiment de fierté de la population locale envers leur CV



ANIMATION

#3

Décorer les rues commerçantes selon les saisons et les fêtes populaires

Ce qu'il faut savoir

- Le CV est le lieu par excellence de socialisation populaire
- La population aime souligner les fêtes et les événements spéciaux
- Les saisons et les fêtes populaires constituent des occasions idéales pour refaire régulièrement une beauté au CV

Objectifs

- Créer l'habitude des clients à venir et revenir pour découvrir les nouvelles décorations
- Créer des événements aux changements de décoration



halloween



temps des fêtes



automne



Pâques



St-Valentin

IDENTITÉ

#4

Marquer les entrées du CV par une arche de bienvenue

Ce qu'il faut savoir

- Un CV est un lieu qui doit être bien délimité
- Les visiteurs doivent comprendre rapidement qu'ils arrivent dans un lieu spécial

Objectifs

- Attirer l'attention des visiteurs lorsqu'ils entrent au CV
- Renforcer le sentiment de fierté de la population locale envers leur CV



ANIMATION

#5

Aménager des points d'eau et une installation sanitaire publique

Ce qu'il faut savoir

- Le CV n'a pas d'installation sanitaire accessible aux clients et visiteurs

Objectifs

- Améliorer le confort des usagers du CV
- Améliorer l'attractivité du CV



ANIMATION

#6

Développer un circuit de lieux d'intérêt du CV

Ce qu'il faut savoir

- Le CV regorge de lieux d'intérêt commercial, patrimonial, visuel, etc.

Objectifs

- Attirer les visiteurs vers le CV
- Inciter des visiteurs à circuler dans le CV
- Donner le goût aux visiteurs de revenir au CV
- Créer un sentiment de fierté chez la population locale



ANIMATION

#7

Personnaliser les traverses piétonnes

Ce qu'il faut savoir

- Un CV est un lieu qui doit avoir sa propre personnalité
- Les visiteurs doivent sentir qu'ils sont dans un lieu spécial

Objectifs

- Créer la curiosité auprès des visiteurs extérieurs
- Inciter des visiteurs à circuler dans le CV et découvrir ses commerces
- Créer un espace de promotion des commerces



MOBILITÉ

#8

Aménager des stationnements incitatifs

Accès au transport alternatif partagé, casiers à vélos et d'équipements pour vélos

Ce qu'il faut savoir

- Certaines zones sont propices à l'implantation de stationnements incitatifs
- Les visiteurs découvrent difficilement les commerces du CV

Objectif

- Améliorer l'attractivité du CV
- Inciter les visiteurs à découvrir le CV
- Favoriser l'utilisation du transport actif au CV
- Améliorer l'expérience piétonnière au CV



MOBILITÉ

Excellente 87%
Bonne 7%
Mauvaise 6%

#9

Limitier la vitesse à 30 km/h

Ce qu'il faut savoir

- Les rues du CV servent de rue d'accès au pont Dubuc
- Les rues Roussel et Rhains servent de rues de contournement au Boul. Tadoussac

Objectif

- Améliorer la sécurité sur les rues du CV
- Favoriser l'utilisation du transport actif au CV
- Diminuer l'utilisation des rues comme voies de contournement
- Améliorer l'expérience piétonnière au CV



« Bonne idée » par
94%
des participants

ANIMATION

Installer des caméras de sécurité sur Roussel

#11

Ce qu'il faut savoir

- La sécurité est un enjeu de plus en plus important dans le CV

Objectifs

- Améliorer le sentiment de sécurité
- Diminuer les méfaits



IDENTITÉ

#10

Identifier les lieux d'intérêt commercial et/ou patrimonial par des plaques spéciales (bâtiments et/ou personnages marquants, etc)

Ce qu'il faut savoir

- Le CV regorge de lieux d'intérêt patrimonial
- Plusieurs commerces du CV mériteraient d'être plus connus

Objectifs

- Aiguiser la curiosité chez les visiteurs afin de les inciter à découvrir le CV
- Développer le sentiment d'appartenance de la population locale envers leur CV



MOBILITÉ

#12

Aménager des aires de socialisation à même les rues du CV

Ce qu'il faut savoir

- Les espaces de socialisation sont rares au CV
- Les rues dépassent la largeur minimale requise
- La largeur des rues incite à circuler plus vite
- Sans nuire à la circulation automobile, des espaces peuvent être dédiés à d'autres vocations

Objectifs visés

- Favoriser l'utilisation du transport actif
- Diminuer la vitesse
- Créer des aires de socialisation
- Améliorer l'attractivité du CV
- Améliorer l'expérience de parcourir le CV
- Faciliter la découverte des commerces du CV



rue Rhains aujourd'hui



rue Rhains rétrécie



aménagement en zigzag



voie cyclable



aire de repos



jardin communautaire



aire de jeux

IDENTITÉ

#13

Développer une application numérique des lieux d'intérêt commercial et/ou patrimonial

Ce qu'il faut savoir

- Le CV regorge de lieux d'intérêt patrimonial
- Plusieurs commerces du CV mériteraient d'être plus connus

Objectifs

- Aiguïser la curiosité auprès des visiteurs afin de les inciter à découvrir le CV
- Renforcer le sentiment d'appartenance des visiteurs locaux



90%



Action p2.1 Aménager une place entre Roussel et Rhinids

Action p2.2 Aménager une place entre Roussel et St-Donat

91%



Action p2.3 Relier les places pour créer une grande « Place du nord »

90%



Aménager un parc linéaire sur du Rocher

Valoriser la vue panoramique de la rue du Rocher

#15



sous-action p1.5

Installer des panneaux explicatifs des lieux d'intérêt du CV de Saguenay

98%



sous-action p1.6

Installer des longues-vues vers la rive sud du Saguenay

79%



Aménager un parc linéaire sur du Rocher

#15

sous-action p1.1 Mettre la rue du Rocher sens unique



91%

sous-action p1.2 Limiter le stationnement d'un seul côté de la rue



82%

sous-action p1.3 Identifier le parc linéaire par une coloration au sol



88%

sous-action p1.4 Installer du mobilier urbain (banc, lampadaire, poubelle, ...)



99%

MOBILITÉ

Transformer la rue Rhains en rue partagée #16

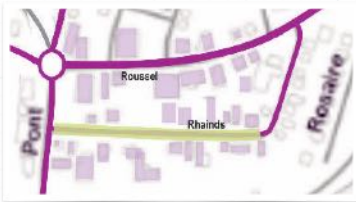
Déf: Rue sur laquelle les règles de circulation diffèrent des autres rues, et où les aménagements permettent aux usagers, particulièrement les piétons, de circuler de façon sécuritaire (MTQ)

Ce qu'il faut savoir

- La rue Rhains sert de rue de contournement
- Elle est principalement résidentielle
- Elle peut accueillir davantage de commerces de proximité

Objectifs

- Améliorer le milieu de vie tout en permettant le passage des différents moyens de transport



rue Rhains aujourd'hui



MOBILITÉ

Mettre les rues Roussel et Rhains en sens unique #18

Ce qu'il faut savoir

- Les rues Roussel et Rhains servent de rues de contournement au Boul. Tadoussac
- L'expérience piétonnière est déficiente et même dangereuse
- Sur Roussel, quasi-impossible d'y circuler en transport actif
- Manque d'espace pour le croisement des voitures

Objectifs visés

- Améliorer l'attractivité du CV
- Réduire l'utilisation des rues comme voies de contournement
- Récupérer l'espace pour intégrer de la verdure, des aires de jeux et du transport actif
- Améliorer l'expérience piétonnière
- Améliorer la sécurité des piétons
- Réduire la vitesse



IDENTITÉ

Personnaliser l'affichage commercial au CV #17

Ce qu'il faut savoir

- L'uniformité de l'affichage permet de différencier le CV des autres secteurs commerciaux de la ville
- Un affichage normé affirme une personnalité qui est propre au secteur

Objectifs

- Améliorer l'attractivité du CV
- Renforcer le sentiment de fierté de la population locale envers leur CV





Des actions pour revitaliser le centre-ville de Chicoutimi-Nord

Je veux faire de mon centre-ville un milieu dynamique où on aime aller pour socialiser, se ressourcer, travailler, faire ses emplettes, voir du monde, etc.



Agissons!

Présentation du palmarès des actions les plus populaires pour la revitalisation du centre-ville de Chicoutimi-nord

Présenté le 11 février 2025



Mireille Jean
conseillère municipale - district 8 - Chicoutimi-Nord
en collaboration avec Serge Gaudreault
conseiller municipal - district 7 - Chicoutimi-Nord



Merci!